

SÉRIE 1500 FB

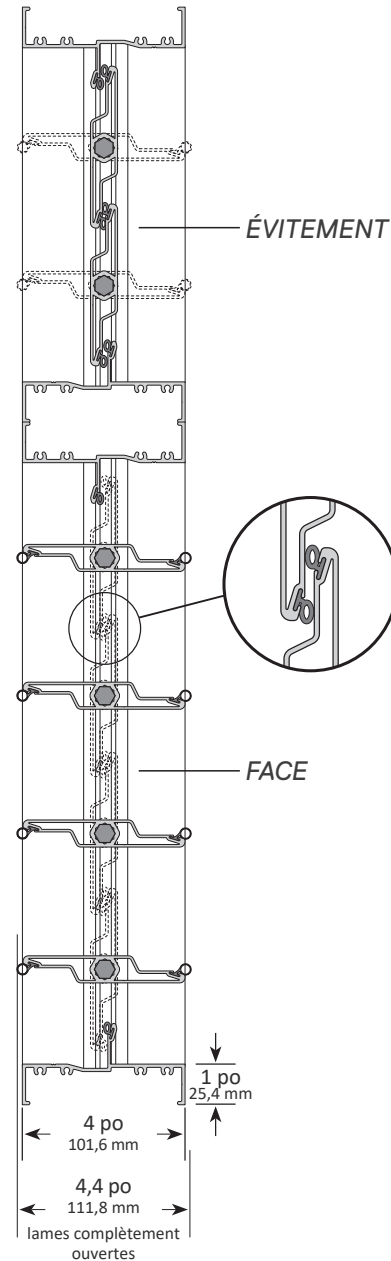
VOLET DE FACE ET D'ÉVITEMENT
À TRÈS HAUTE ÉTANCHÉITÉ

données techniques
et spécifications

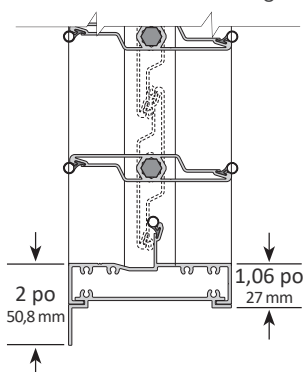


TAMCO 

Type d'installation :
installé dans le conduit
ou attaché au conduit



Type d'installation :
rebord arrière allongé



1. Le cadre est fait d'aluminium extrudé (6063-T5) d'une épaisseur minimale de 0,08 po (2,03 mm). Sa profondeur est de 4 po (101,6 mm), avec des brides d'assemblage de 1 po (25,4 mm) de largeur des deux côtés du cadre. Le cadre du volet a une bride de fixation de 2 po (50,8 mm) à l'arrière, lorsque commandé avec rebord arrière allongé.
2. Les lames de profil aérodynamique sont en aluminium extrudé (6063-T5) d'une profondeur maximale de 6 po (152,4 mm). Le pivotement de chaque lame est symétrique. Les embouts en aluminium sont installés à pression au bout des lames afin de couvrir l'espace vide à l'intérieur pour améliorer le taux d'étanchéité.
3. Les garnitures d'étanchéité des lames et du cadre sont en silicone extrudé et glissent dans des rainures faisant partie intégrante des extrusions d'aluminium. Les garnitures des lames et du cadre sont fixées en place mécaniquement pour éliminer le rétrécissement et le déplacement au cours de la durée de vie du volet.
4. Les coussinets sont composés de deux parties, dont un coussinet interne en Celcon fixé à une tige hexagonale d'aluminium de 7/16 po (11,11 mm) qui pivote dans un coussinet externe en polycarbonate, lui-même fixé dans le cadre latéral. Ce procédé de fabrication permet d'éliminer toute friction du métal contre le métal ou contre le plastique.
5. La tige maîtresse hexagonale réglable de 7/16 po (11,11 mm), les attaches des boulons en U et les écrous de fixation hexagonaux sont en acier recouvert de zinc. Ils assurent un raccordement solide aux lames et à la tringlerie.
6. La tringlerie en aluminium et en acier recouvert de zinc résistant à la corrosion est installée en dehors du débit d'air. Les vis de tourillon ont une pointe en forme de coupe pour éliminer tout glissement.
7. Le mécanisme entre les sections de face et d'évitement est continu, ne peut se desserrer, tomber en panne ou être omis, et fait en sorte que la transmission du couple de rotation est directe et sans perte.
8. Les volets sont conçus pour fonctionner à des températures variant de -40 °F (-40 °C) à 212 °F (100 °C).
9. L'étanchéité n'excède pas 2,35 PCM/pi² (11,9 l/s/m²) à 1 po d'eau (0,25 kPa) de différentiel de pression statique. Testé conformément au standard 500-D de l'ANSI/AMCA.
10. Les volets sont fabriqués sur mesure pour convenir à la grandeur désirée, sans obstruer les surfaces libres. L'arrêt de lame est fixé à une hauteur déterminée et constitue une partie intégrante et continue des cadres du haut et du bas du volet.
11. Les volets sont offerts avec des lames parallèles ou des lames opposées.
12. Les volets sont offerts selon quatre types d'installation : installé dans le conduit, attaché au conduit, rebord arrière allongé, ou avec adaptateur rond. (Se référer aux pages Types d'installation.)
13. L'installation des volets doit correspondre aux exigences du Guide d'installation de TAMCO actuellement en ligne pour les volets de contrôle. (Des directives d'installation imprimées sont fournies avec chaque livraison de volets. Cependant, toute l'information accessible sur le site Web de TAMCO au www.tamcodampers.com remplace toute l'information contenue dans les versions papier.)
14. Une structure intermédiaire ou à tubulure d'acier est requise pour offrir une résistance aux charges de pression exercée à l'endroit où sont installés des volets comportant au moins deux sections en hauteur ou en largeur. (Voir le Guide d'installation des volets en aluminium de TAMCO.)

OPTIONS POUR LE PROFIL SP : Pour chacune des options ci-après, remplacer la spécification ci-dessus par celle correspondant au numéro approprié.

ET - OPTION POUR TEMPÉRATURES ÉLEVÉES

(Ce produit n'est pas approuvé par UL. Pour des volets coupe-fumée approuvés par UL, se reporter aux spécifications des Séries 1000 SM et 1000 SM-M.)

4. Les coussinets sont composés de deux parties, dont un coussinet interne en bronze oilite fixé à une tige hexagonale d'aluminium de 7/16 po (11,11 mm) et qui pivote dans un coussinet externe en bronze oilite, lui-même fixé dans le cadre latéral.
6. La tringlerie en aluminium et en acier recouvert de zinc résistant à la corrosion est installée en dehors du débit d'air. Les vis de tourillon ont une pointe en forme de coupe pour éliminer tout glissement. Le coussinet à tourillon est fait de bronze oilite.
8. Les volets sont conçus pour fonctionner à des températures variant de -40 °F (-40 °C) à 300 °F (149 °C).

MR - OPTION POUR RÉSISTER À L'HUMIDITÉ

1. Le cadre est fait d'aluminium extrudé (6063-T5) d'une épaisseur minimale de 0,08 po (2,03 mm). Sa profondeur est de 4 po (101,6 mm), avec des brides d'assemblage de 1 po (25,4 mm) de largeur des deux côtés du cadre. Le cadre du volet a une bride de fixation de 2 po (50,8 mm) à l'arrière, lorsque commandé avec rebord arrière allongé. Les vis d'assemblage sont en acier inoxydable.

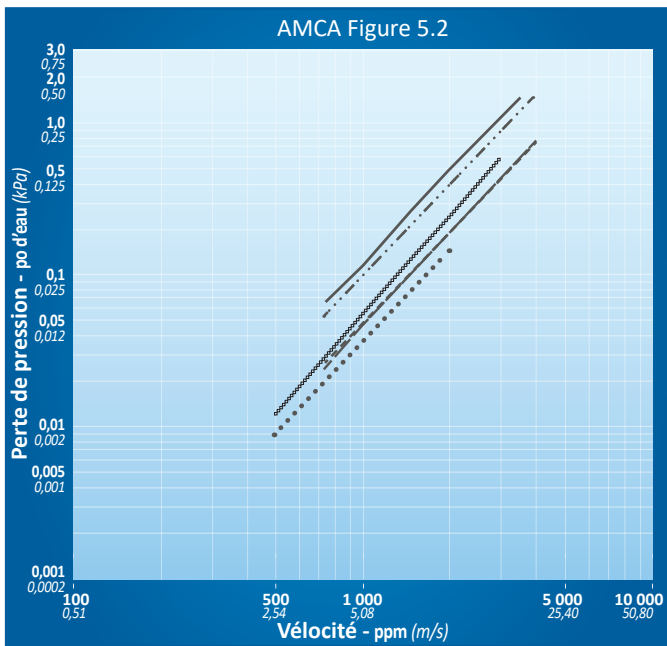
5. La tige maîtresse hexagonale réglable de 7/16 po (11,11 mm), les attaches des boulons en U et les écrous de fixation hexagonaux sont en acier inoxydable. Ils assurent un raccordement solide aux lames et à la tringlerie.
6. La tringlerie en aluminium et en acier inoxydable est installée en dehors du débit d'air. Les vis de tourillon en acier inoxydable ont une pointe en forme de coupe pour éliminer tout glissement.

SW - OPTION POUR RÉSISTER À L'EAU SALÉE

1. Le cadre est fait d'aluminium extrudé (6063-T5) d'une épaisseur minimale de 0,08 po (2,03 mm). Sa profondeur est de 4 po (101,6 mm), avec des brides d'assemblage de 1 po (25,4 mm) de largeur des deux côtés du cadre. Le cadre du volet a une bride de fixation de 2 po (50,8 mm) à l'arrière, lorsque commandé avec rebord arrière allongé. Les cadres ont un fini anodisé clair à une profondeur minimale de 0,7 mil (18 microns). Les vis d'assemblage sont en acier inoxydable.

2. Les lames de profil aérodynamique sont en aluminium extrudé (6063-T5) d'une profondeur maximale de 6 po (152,4 mm), et font l'objet d'une anodisation claire à une profondeur minimale de 0,7 mil (18 microns). Le pivotement de chaque lame est symétrique.
5. La tige maîtresse hexagonale réglable de 7/16 po (11,11 mm), les attaches des boulons en U et les écrous de fixation hexagonaux sont en acier inoxydable. Ils assurent un raccordement solide aux lames et à la tringlerie.
6. La tringlerie en aluminium au fini anodisé clair et en acier inoxydable est installée en dehors du débit d'air. Les vis de tourillon en acier inoxydable ont une pointe en forme de coupe pour éliminer tout glissement.

VÉLOCITÉ / PERTE DE PRESSION



LÉGENDE

12 po x 12 po ——— (305 mm x 305 mm)	12 po x 24 po - - - - - (305 mm x 610 mm)	24 po x 24 po - - - - - (610 mm x 610 mm)
12 po x 48 po - - - - - (305 mm x 1220 mm)	36 po x 36 po ••••• (915 mm x 915 mm)	48 po x 12 po - - - - - (1220 mm x 305 mm)

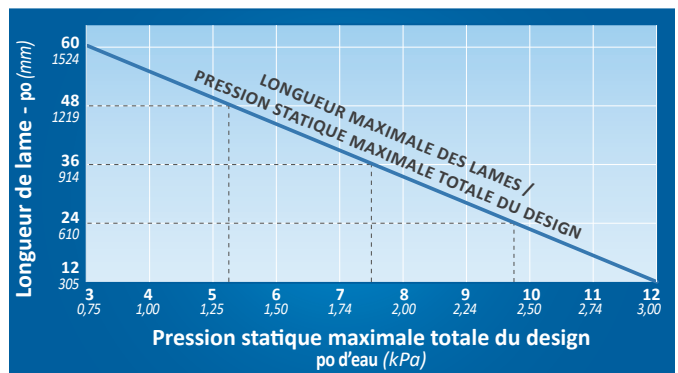
FIG. 5.2 Le volet mis à l'essai est installé à l'extrémité d'un conduit d'une longueur correspondant à 5 fois son diamètre, avec évacuation à l'air libre. Le conduit et le volet sont situés en aval de l'alimentation d'air. Les essais de perte de pression ont été effectués selon le standard 500-D de l'ANSI/AMCA.

Les valeurs de perte de pression sont basées sur des volets de type attaché au conduit. La perte de pression sera plus élevée pour les volets de type inséré dans le conduit.

NOTES

- Afin de réduire les pertes de pression, utiliser le type attaché au conduit pour les volets plus petits que 9 pi² (0,83 m²).
- Recommandé pour utilisation dans des conditions d'air dites normales, en deçà des températures spécifiées.
- Les volets pour conduits excédant 37% po (959 mm) de hauteur sont munis d'une barre de renfort au centre afin de les consolider et aider à maintenir l'étanchéité.

DESIGN DES LAMES / PRESSION MAXIMALE



Les volets de la Série 1500 FB avec le profil SP, dont la longueur de la lame excède la pression maximale prévue, peuvent être reconfigurés pour maintenir une longueur de lame compatible avec la pression requise pour le système en augmentant le nombre de sections par volet et, ainsi, réduire la longueur des lames de chacune des sections. Une structure intermédiaire appropriée sera nécessaire pour l'assemblage de volets à sections multiples. (Se reporter à l'article 14 des Spécifications et au Guide d'installation des volets en aluminium TAMCO.)

Exemple

Un volet de 60 po L x 36 po H (1524 mm x 915 mm) à 5 po d'eau (1,24 kPa) de pression devra être livré en deux sections de 30 po L x 36 po H (762 mm x 915 mm).

TYPES D'INSTALLATION | Série 1500 FB

Volet de face et d'évitement à très haute étanchéité

En passant une commande, toujours fournir les données relatives à la largeur et à la hauteur de la gaine ou de l'ouverture:

- Dimension (A) - est toujours parallèle aux lames.
- Dimension (B) - est toujours perpendiculaire aux lames.
- La hauteur de la partie de face (C2) et la hauteur de la partie d'évitement (C1).

TYPE INSTALLÉ DANS LE CONDUIT

- Les dimensions extérieures libres sont inférieures de 0,5 po (12,7 mm) à la largeur et à la hauteur de l'ouverture.

DIMENSIONS MINIMALES PAR SECTION :

SP 7½ po L x 12½ po H (191 mm x 318 mm)

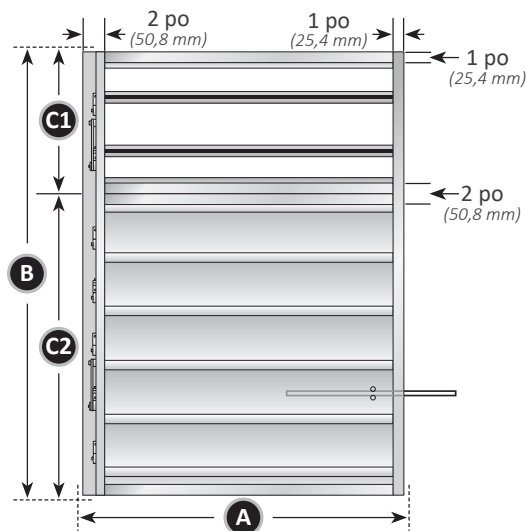
DIMENSIONS MAXIMALES PAR SECTION :

25 pi² (2,3 m²)

60 po L x 60 po H ou (1524 mm x 1524 mm) ou

48 po L x 75 po H (1220 mm x 1905 mm)

- La largeur minimale par section est de 8 po (203 mm), lorsque les volets sont commandés avec un arbre de renvoi vertical.



TYPE ATTACHÉ AU CONDUIT

- Les dimensions extérieures libres sont supérieures de 2 po (50,8 mm) à la largeur et à la hauteur de l'ouverture.
- La tringlerie dépasse le cadre latéral d'un maximum de 1,31 po (33,3 mm) pour les volets ayant une section de largeur.

DIMENSIONS MINIMALES PAR SECTION :

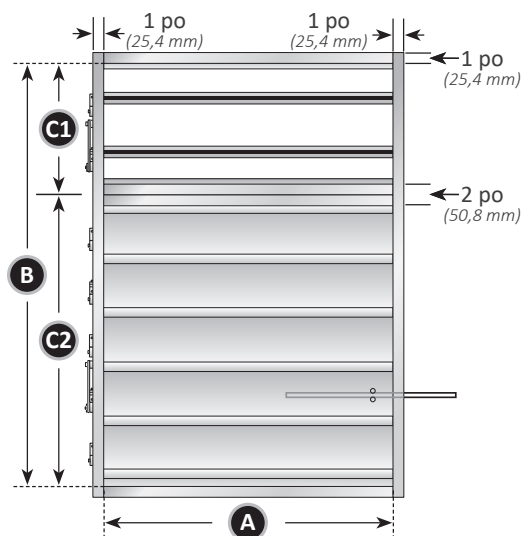
SP 6 po L x 10½ po H (153 mm x 267 mm)

DIMENSIONS MAXIMALES PAR SECTION :

25 pi² (2,3 m²)

60 po L x 60 po H ou (1524 mm x 1524 mm) ou

48 po L x 75 po H (1220 mm x 1905 mm)



TYPE REBORD ARRIÈRE ALLONGÉ

- Les dimensions extérieures libres sont supérieures de 4 po (101,6 mm) à la largeur et à la hauteur de l'ouverture.

DIMENSIONS MINIMALES PAR SECTION :

SP 6 po L x 10½ po H (153 mm x 267 mm)

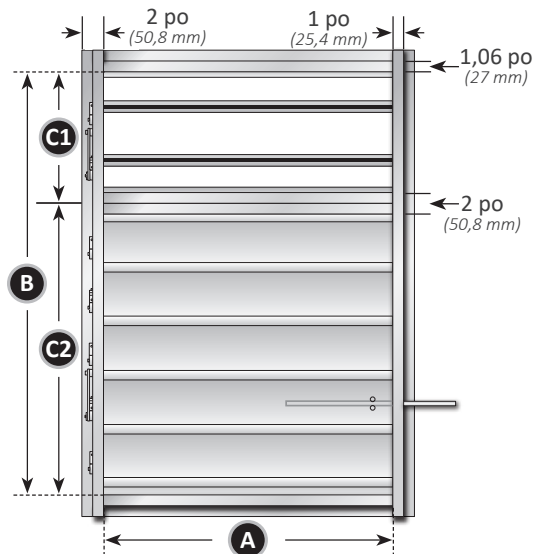
DIMENSIONS MAXIMALES PAR SECTION :

25 pi² (2,3 m²)

60 po L x 60 po H ou (1524 mm x 1524 mm) ou

48 po L x 75 po H (1220 mm x 1905 mm)

- Les volets de type rebord arrière allongé ne sont pas conçus pour être installés avec le devant du volet inséré dans l'ouverture ou dans le conduit, parce que les cadres latéraux se prolongent sur toute la hauteur du cadre arrière.



**POUR OBTENIR DE L'INFORMATION ADDITIONNELLE,
PRIÈRE DE CONSULTER LES PAGES SUIVANTES :**



**GUIDES D'INSTALLATION
SOUS L'ONGLET DOCUMENTS**

- Guide d'installation
Volets de contrôle en aluminium
- Installation des volets à lames verticales
- Guide d'installation des supports d'entraînement
- Guide d'installation des arbres de renvoi horizontaux
- Guide d'installation des arbres de renvoi verticaux



**VIDÉOS DES
GUIDES D'INSTALLATION**

SÉRIE 1500 FB

DONNÉES TECHNIQUES ET SPÉCIFICATIONS

SPX ENGINEERED AIR MOVEMENT

80, rue Lorne
Smiths Falls (Ontario) K7A 5J7 Canada
1 800 723-6805
tamcodampers.com

FR-TA-1500FB-TECH-24 | PUBLIÉ 01/2024
© 2024 SPX Engineered Air Movement | Tous droits réservés

En raison de l'innovation technologique, tous les produits
sont susceptibles de modifications de conception et/ou de
matériaux sans préavis.

