

ARBRE DE RENVOI HORIZONTAL

POUR VOLETS DE CONTRÔLE

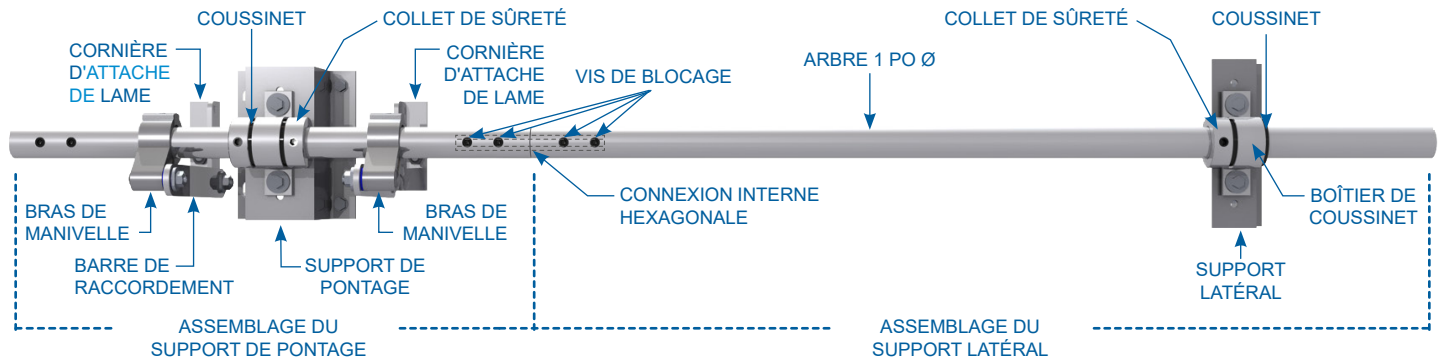
données techniques
et spécifications



ARBRE DE RENVOI HORIZONTAL | Pour volets de contrôle à sections multiples

Séries 1000, 1500, 9000, 9000 BF

CONSULTER LES CONFIGURATIONS STANDARDS DES VOILETS EN ALUMINIUM



ARBRE DE RENVOI HORIZONTAL STANDARD

- Pour utilisation avec les volets de contrôle des Séries 1000, 1500, 9000 et 9000 BF
- Les supports de pontage et les supports latéraux sont en aluminium extrudé brut.
- Les coussinets de diamètre interne de 1 po (25,4 mm) sont en polyamide thermoplastique très robuste résistant aux éraflures et aux chocs.
- Les boîtiers des coussinets sont en aluminium extrudé brut.
- Les cornières d'attache sont en aluminium extrudé brut. Elles sont montées directement sur les boulons en « U » et fixées à la lame maîtresse.
- L'arbre a un diamètre de 1 po (25,4 mm) et est en aluminium extrudé anodisé.
- Les bras de manivelle, les collets de sûreté et les barres de raccordement sont en aluminium extrudé brut.
- Toutes les pièces qui ne sont pas en aluminium sont en acier recouvert de zinc.
- Si des arbres de renvoi sont nécessaires, tous les volets standards et ceux avec les Options SC ou ECT sont fournis avec des arbres de renvoi standards. Si des arbres de renvoi horizontaux avec Option pour résister à l'eau salée sont nécessaires, prière de le mentionner au moment de passer la commande.

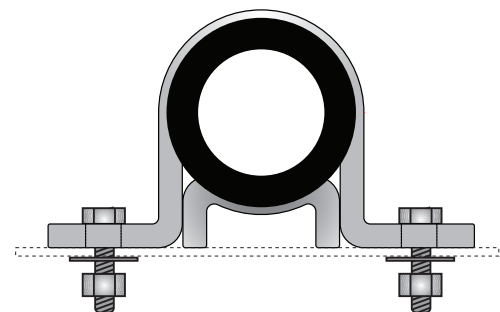
ARBRE DE RENVOI HORIZONTAL AVEC OPTION POUR RÉSISTER À L'EAU SALÉE

- Utiliser avec les volets de contrôle des Séries 1000, 1500, 9000, et 9000 BF avec Option pour résister à l'eau salée SW ou avec Option pour résister à l'humidité MR.
- Les supports de pontage et les supports latéraux sont en aluminium extrudé et ont un fini anodisé clair.
- Les coussinets de diamètre interne de 1 po (25,4 mm) sont en polyamide thermoplastique très robuste résistant aux éraflures et aux chocs.
- Les boîtiers des coussinets sont en aluminium extrudé anodisé.
- Les cornières d'attache sont en aluminium extrudé anodisé. Elles sont montées directement sur les boulons en « U » et fixées à la lame maîtresse.
- L'arbre a un diamètre de 1 po (25,4 mm) et est en aluminium extrudé anodisé.
- Les bras de manivelle, les collets de sûreté et les barres de raccordement sont en aluminium extrudé anodisé.
- Toutes les pièces qui ne sont pas en aluminium sont en acier inoxydable.
- Si des arbres de renvoi sont nécessaires, tous les volets avec les Options SW ou MR sont fournis avec des arbres de renvoi horizontaux pour résister à l'eau salée. Si des arbres de renvoi horizontaux standards sont préférés, le mentionner au moment de passer la commande.

RECOMMANDATIONS D'ENTRETIEN

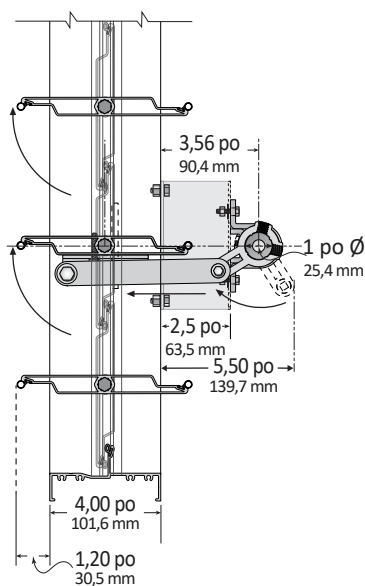
- Les coussinets en polyamide sont autolubrifiants et ne nécessitent aucun entretien. Ne jamais utiliser de lubrifiants, tels que la graisse ou la silicone, sur les arbres de renvoi TAMCO.
- Nettoyer les arbres de renvoi au moins une fois l'an, ou aussi souvent que nécessaire selon les conditions environnementales. Cette opération peut être faite avec de l'air comprimé afin de déloger et d'enlever toute la poussière ou la saleté accumulées. Si cette solution n'élimine pas complètement toute la poussière sur les pièces, vous pouvez utiliser un nettoyeur à vapeur domestique. Assurez-vous ensuite de faire disparaître le reste de la saleté et des gouttelettes avec l'air comprimé.

COUSSINET EN POLYAMIDE THERMOPLASTIQUE AVEC BOÎTIER EN ALUMINIUM EXTRUDÉ

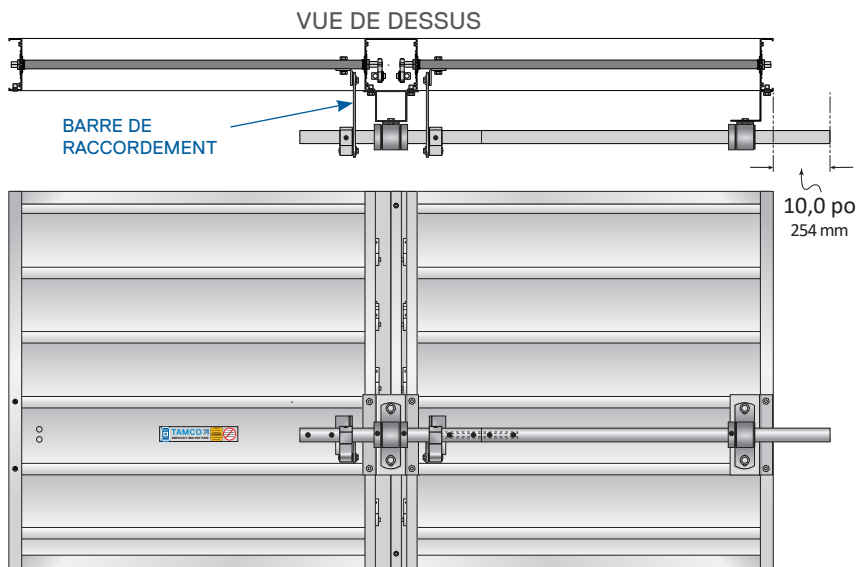


RECOMMANDATIONS

- Ne pas ajuster l'emplacement réglé en usine des bras de manivelle qui font partie de l'assemblage du support de pontage, car ils sont alignés de façon optimale pour être connectés aux boulons en « U » sur les lames du volet.



VUE DE CÔTÉ

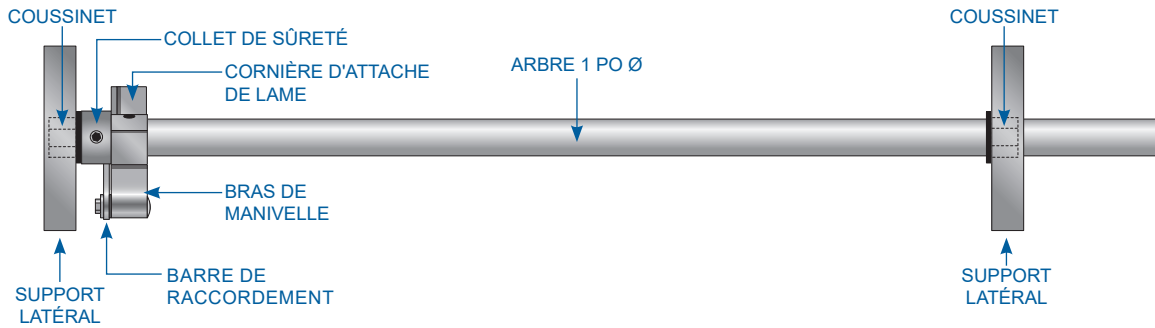


VUE DE FACE

- Les arbres de renvoi horizontaux sont requis lorsqu'une surface de 30 pi² (2,79 m²) ou plus de volet sera actionnée à partir d'un seul emplacement d'actuateur. Ils sont aussi utilisés pour raccorder des volets ayant trois sections, même si la surface totale est moins que 30 pi².
- L'installation des arbres de renvoi peut se faire avec entraînement à droite ou à gauche, pour faire fonctionner des volets à deux (2) trois (3), ou quatre (4) sections. (Aperçu avec entraînement à droite ci-dessus.)
- Des bras de manivelle pour actuateurs peuvent être commandés comme pièces séparées.
- Le montage des arbres de renvoi est fait directement sur la lame maîtresse afin de minimiser la longueur de la barre de raccordement. La longueur minimale et l'épaisseur de la barre de raccordement l'empêchent de gauchir et contribuent au contrôle intégral.
- Un maximum de quatre sections peuvent être connectées avec un seul arbre de renvoi horizontal. Si plus de quatre sections horizontales doivent être connectées à un arbre de renvoi, communiquer avec le Service à la clientèle de TAMCO.

ARBRE DE RENVOI HORIZONTAL | pour volets de contrôle à sections multiples

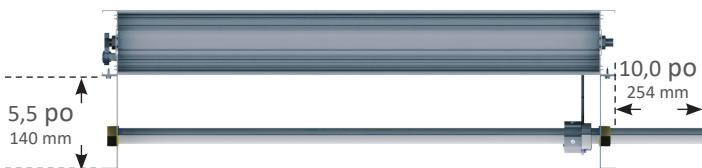
Séries 1000, 1500, 9000, 9000 BF



ARBRE DE RENVOI HORIZONTAL STANDARD

- Pour utilisation avec les volets de contrôle des Séries 1000, 1500, 9000 et 9000 BF.
- Les supports latéraux sont en aluminium extrudé brut.
- Les coussinets hexagonaux de 1 po (25,4 mm) de diamètre interne sont en bronze oilite.
- Les cornières d'attache sont en aluminium extrudé brut. Elles sont montées directement sur les boulons en « U » et fixées à la lame maîtresse.
- L'arbre a un diamètre de 1 po (25,4 mm) et est en aluminium extrudé anodisé.
- Les bras de manivelle, les collets de sûreté et les barres de raccordement sont en aluminium extrudé brut.
- Toutes les pièces qui ne sont pas en aluminium sont en acier recouvert de zinc.
- Si des arbres de renvoi sont nécessaires, tous les volets standards et ceux avec les Options ET, SC ou ECT sont fournis avec des arbres de renvoi standards. Si des arbres de renvoi horizontaux avec Option pour résister à l'eau salée sont nécessaires, prière de le mentionner au moment de passer la commande.

VUE DE DESSUS



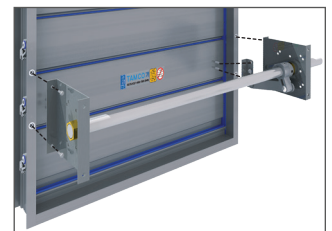
VUE DE FACE

ARBRE DE RENVOI HORIZONTAL AVEC OPTION POUR RÉSISTER À L'EAU SALÉE

- Utiliser avec les volets de contrôle des Séries 1000, 1500, 9000, et 9000 BF avec Option pour résister à l'eau salée SW ou avec Option pour résister à l'humidité MR.
- Les supports latéraux sont en aluminium extrudé et ont un fini anodisé clair.
- Les coussinets hexagonaux de 1 po (25,4 mm) de diamètre interne sont en bronze oilite.
- Les cornières d'attache sont en aluminium extrudé anodisé. Elles sont montées directement sur les boulons en « U » et fixées à la lame maîtresse.
- L'arbre a un diamètre de 1 po (25,4 mm) et est en aluminium extrudé anodisé.
- Les bras de manivelle, les collets de sûreté et les barres de raccordement sont en aluminium extrudé anodisé.
- Toutes les pièces qui ne sont pas en aluminium sont en acier inoxydable.
- Si des arbres de renvoi sont nécessaires, tous les volets avec les Options SW ou MR sont fournis avec des arbres de renvoi horizontaux pour résister à l'eau salée. Si des arbres de renvoi horizontaux standards sont préférés, le mentionner au moment de passer la commande.

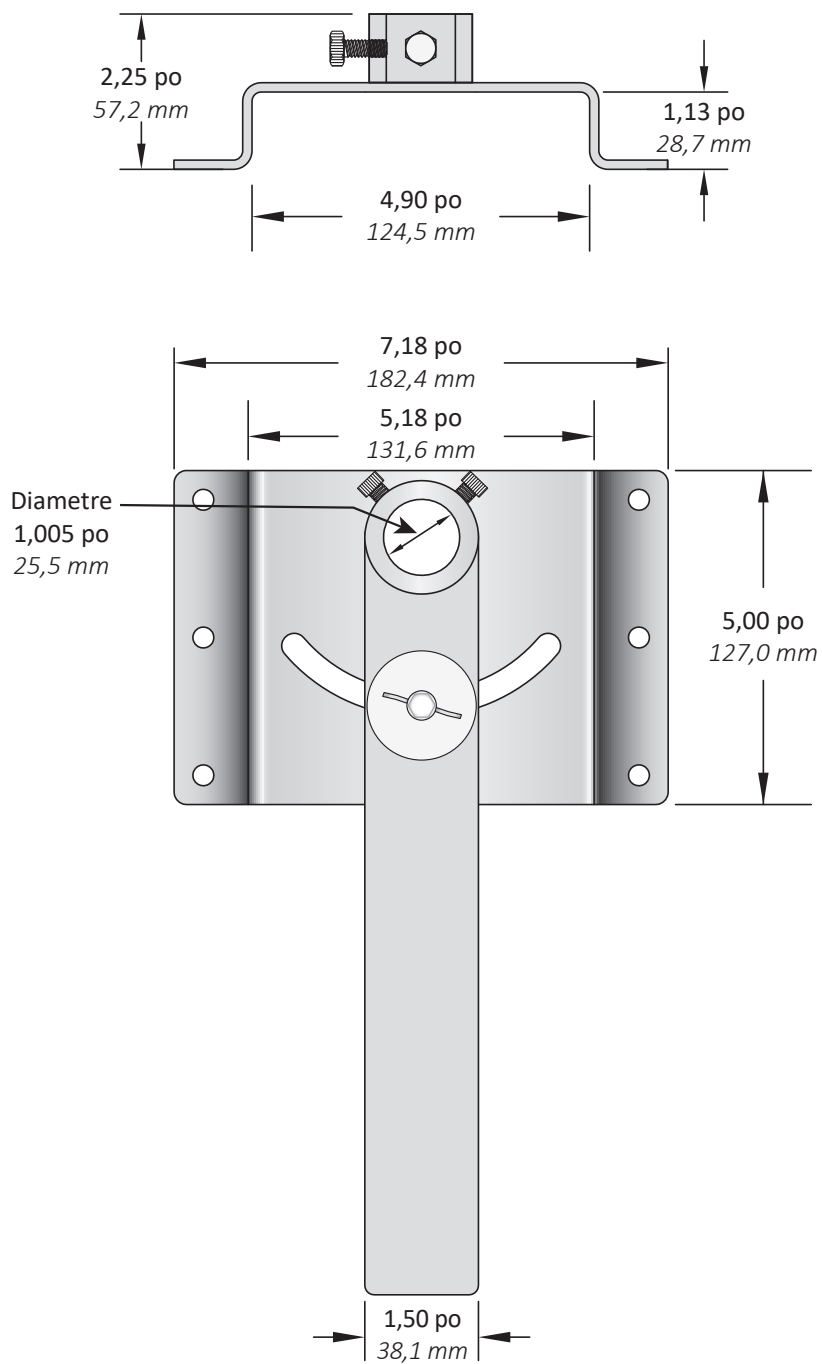
RECOMMANDATION

- Ne pas ajuster l'emplacement réglé en usine des bras de manivelle qui font partie de l'assemblage du support de pontage, car ils sont alignés de façon optimale pour être connectés aux boulons en « U » sur les lames du volet.



RECOMMANDATIONS D'ENTRETIEN

- Les coussinets en bronze oilite sont autolubrifiants et ne nécessitent aucun entretien. Ne jamais utiliser de lubrifiants, tels que la graisse ou la silicone, sur les arbres de renvoi TAMCO.
- Nettoyer les arbres de renvoi au moins une fois l'an, ou aussi souvent que nécessaire selon les conditions environnementales. Cette opération peut être faite avec de l'air comprimé afin de déloger et d'enlever toute la poussière ou la saleté accumulées. Si cette solution n'élimine pas complètement toute la poussière sur les pièces, vous pouvez utiliser un nettoyeur à vapeur domestique. Assurez-vous ensuite de faire disparaître le reste de la saleté et des gouttelettes avec l'air comprimé.



1. La base et la poignée sont en acier traité au chromate de zinc de calibre 10 (3,2 mm).
2. La clé manuelle permet une rotation de 95°.

ARBRE DE RENVOI HORIZONTAL

DONNÉES TECHNIQUES ET SPÉCIFICATIONS

**POUR OBTENIR DE L'INFORMATION ADDITIONNELLE,
PRIÈRE DE CONSULTER LES PAGES SUIVANTES :**



**GUIDES D'INSTALLATION
DES ARBRES DE RENVOI HORIZONTALS
SOUS L'ONGLET DOCUMENTS**



**VIDÉOS DES
GUIDES D'INSTALLATION**

SPX ENGINEERED AIR MOVEMENT

80, rue Lorne
Smiths Falls (Ontario) K7A 5J7 Canada
1 800 723-6805
tamcodampers.com

FR-TA-JSH-TECH-24 | PUBLIÉ 01/2024
© 2024 SPX Engineered Air Movement | Tous droits réservés

En raison de l'innovation technologique, tous les produits
sont susceptibles de modifications de conception et/ou de
matériaux sans préavis.

SPX
TECHNOLOGIES