

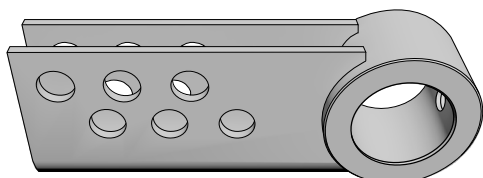
# ACCESSOIRES DE MONTAGE

POUR LES MOTEURS PNEUMATIQUES

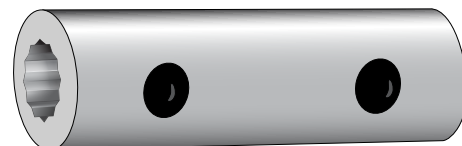
données techniques  
et spécifications

SÉRIES 1000, 1000 SM, 1500, 9000, 9000 BF, 1000 FB, 1500 FB, 9000 FB

CHAPE DE FIXATION  
D'ARBRE DE RENVOI  
(PIÈCE N° PN-0006)



ADAPTATEUR-  
TIGE HEXAGONALE A 1 PO DE DIAMÈTRE  
(PIÈCE N° HA-1100)



ENTRAÎNEMENT DIRECT À  
L'ARBRE DE RENVOI (EXTERNE)



## ACCESSOIRES NÉCESSAIRES

- La chape de fixation, conçue pour un arbre de 1 po (25,4 mm) de diamètre, doit être commandée en remplacement de la chape standard fournie avec les moteurs pneumatiques Siemens. (Pièce n° PN-0006)
- Le support de fixation modifié, conçu pour un arbre de 1 po (25,4 mm) de diamètre, doit être commandée en remplacement de le support de fixation standard fournie avec les moteurs pneumatiques Siemens. (Pièce n° PN-0038)

ENTRAÎNEMENT DIRECT À  
TIGE MAÎTRESSE (EXTERNE)



## ACCESSOIRES NÉCESSAIRES

- La chape de fixation, conçue pour un arbre de 1 po (25,4 mm) de diamètre, doit être commandée en remplacement de la chape standard fournie avec les moteurs pneumatiques Siemens. (Pièce n° PN-0006)
- Adaptateur-tige hexagonale a 1 po de diamètre. (Pièce n° HA-1100)

### NOTE

Pour obtenir de l'information additionnelle à propos du montage des moteurs pneumatiques, prière de consulter le Guide d'installation des volets en aluminium TAMCO (Méthodes de montage des moteurs).

# ACCESSOIRES DE MONTAGE - MOTEURS PNEUMATIQUES

DONNÉES TECHNIQUES ET SPÉCIFICATIONS

## SPX ENGINEERED AIR MOVEMENT

80, rue Lorne  
Smiths Falls (Ontario) K7A 5J7 Canada  
1 800 723-6805  
[tamcodampers.com](http://tamcodampers.com)

FR-TA-MM\_PN-TECH | PUBLIÉ 01/2024  
© 2024 SPX Engineered Air Movement | Tous droits réservés

En raison de l'innovation technologique, tous les produits  
sont susceptibles de modifications de conception et/ou de  
matériaux sans préavis.

**SPX**  
TECHNOLOGIES